



Centre de Ressources Biologiques (CRB) Colisa

Marchand Frédéric
Aymes Jean-Christophe

Qu'est-ce que COLISA ?



- Colisa est un centre de ressources biologiques (CRB) gérant des échantillons ichthyologiques créé en 2017. <https://doi.org/10.15454/D3ODJM>

Labélisé CRB par le GIS IBISA



Certifié Iso 9001:2015 depuis 2020



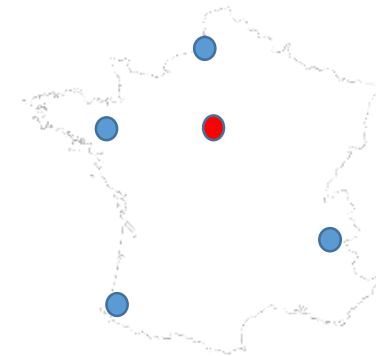
- **2 instituts :**

- INRAE (Départements ECODIV et AQUA)
- Office Français de la Biodiversité (Pôle MIAME)



- **Plusieurs implantations :**

- Eu (OFB - INRAE U3E)
- Thonon Les Bains (UMR CARRETEL)
- Saint Pée sur Nivelle (UMR ECOBIOP)
- Rennes (U3E)
- Orléans (Commun)



- **Colisa est intégré dans 2 Infrastructures de Recherche (IR) :**

- IR LIFE, « Living In Freshwater and Estuaries »
- IR RARe, Ressources Agronomiques pour la Recherche (Pilier Environnement)



CRB COLISA

➤ Intérêts :

- **Recherche** : Documenter les recherches sur les évolutions et le devenir des écosystèmes aquatiques et de leurs populations en relation avec les changements locaux et globaux.
- **Gestion** :
 - Valoriser les milieux aquatiques au travers l'exploitation de leurs ressources ou d'autres services écosystémiques.
 - Respecter les réglementations nationales et européennes en matière de gestion des stocks de poissons

➤ Caractéristiques des échantillons :

- Une trentaine de **taxons** : saumon ++, truite ++, perche +, corégone +, ombles, aloses, ... et lamproies
- **Types d'échantillons** : écailles ++, tissus ++, otolithes, opercules...
- **Répartition géographique**: Façades Manche, atlantique et méditerranée, Alpes, zone antarctique...
- Plus de **350 000 échantillons** référencés en base de données et plus de 50 000 (métropole) et 150 000 (zone antarctique) échantillons historiques à cataloguer.
- Plus de **50 ans d'échantillonnage** provenant de divers programmes de recherche nationaux ou internationaux, des pêcheurs à la ligne, des différents partenaires...



Ecaille



Nageoire



Otolithe



Missions

➤ Description et caractérisation des échantillons :

- Données obligatoires
 - Gestionnaire, site atelier, type d'échantillon, code de l'échantillon, lieu de capture, correspondant, taxon, date de capture
- Données non obligatoires (mais pour beaucoup renseignées)
 - Toutes les mesures biométriques (taille, poids ...), sexe, stades phénologiques,

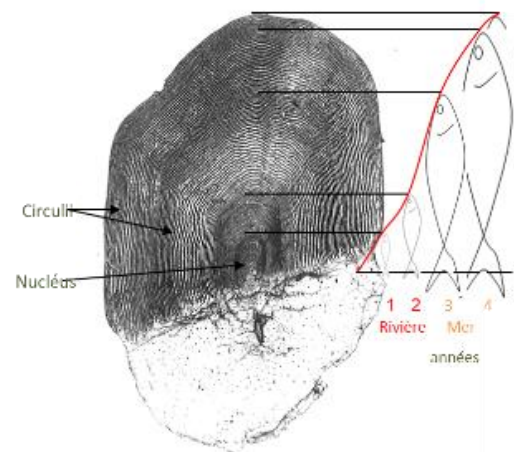
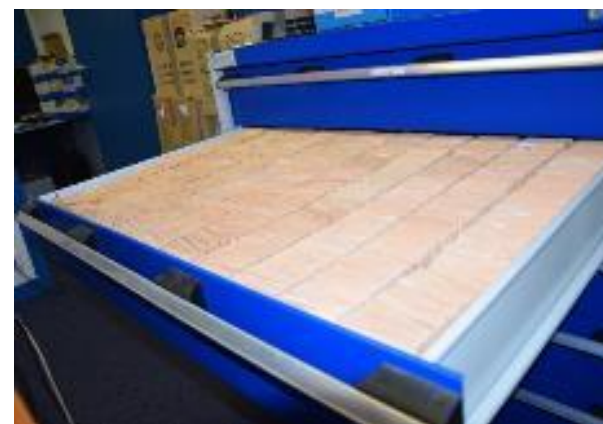
➤ Gestion, diffusion des échantillons

- Mise en place d'une charte
- Formulaire demande échantillons

➤ Expertise :

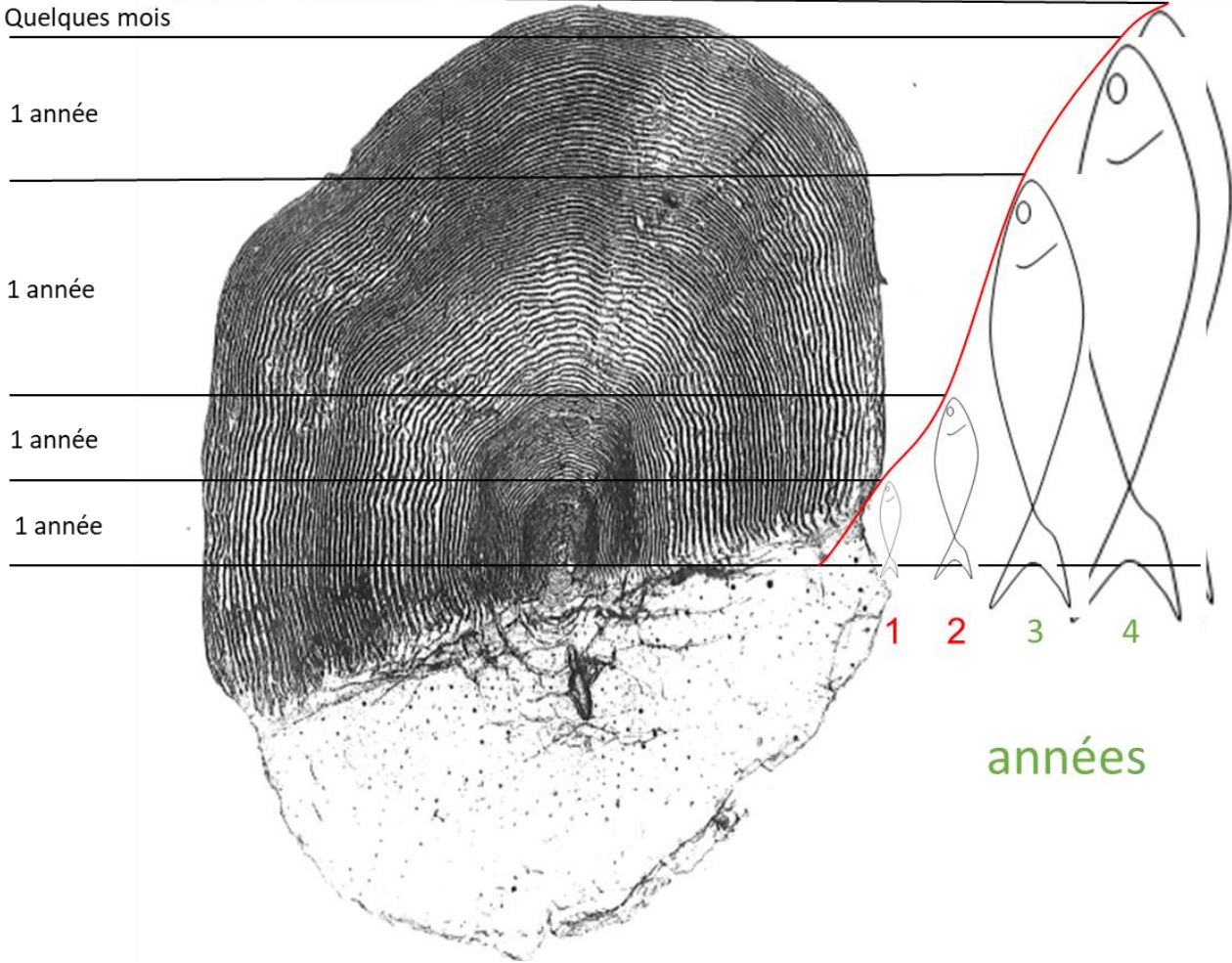
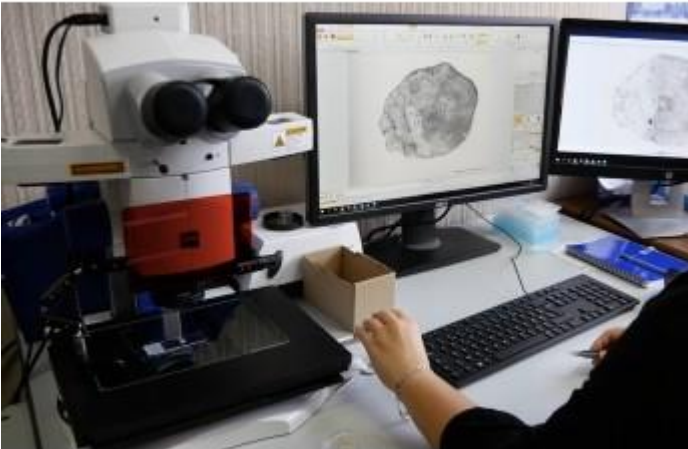
- Age
- Croissance
- Reproduction
- Temps de séjour en rivière et en mer ou lac, migration
- ...

➤ Formation à la scalimétrie



Utilisation

Utilisation : Age et croissance



Utilisation

➤ Utilisation : Reproduction

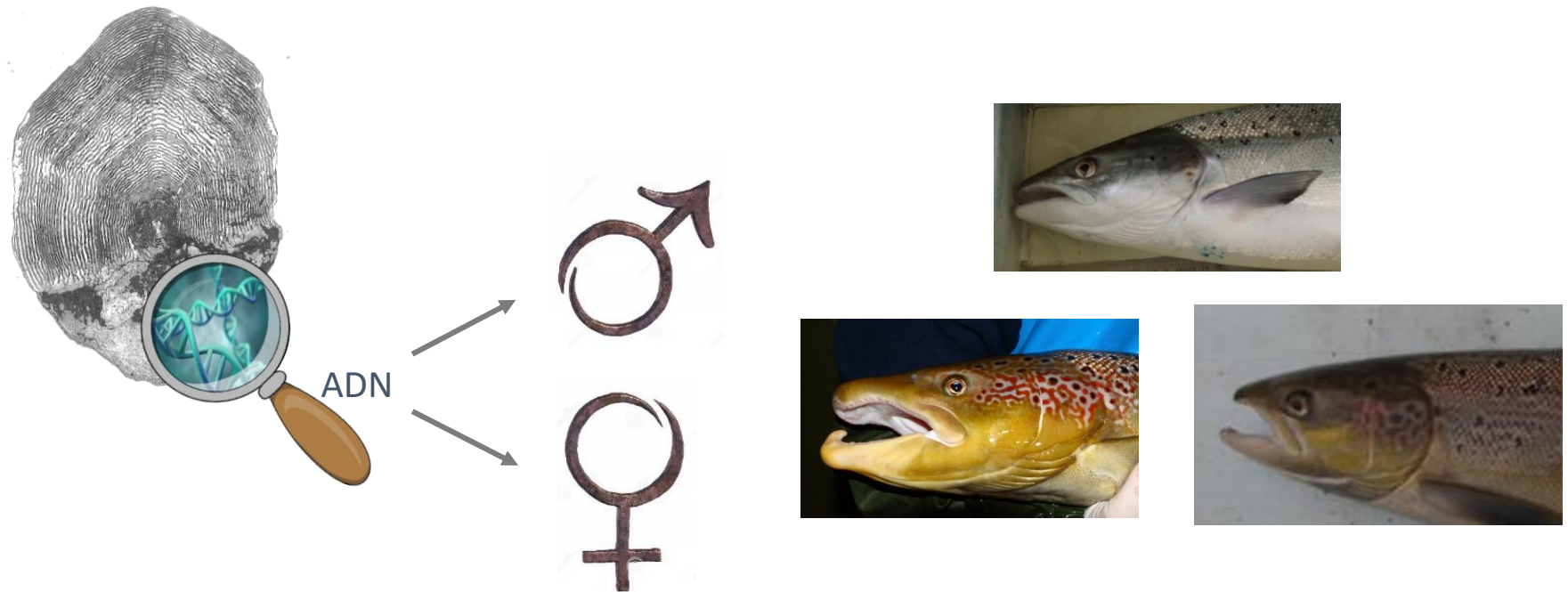
Marque de reproduction



Utilisation

➤ Utilisation : Génétique - Sexage moléculaire

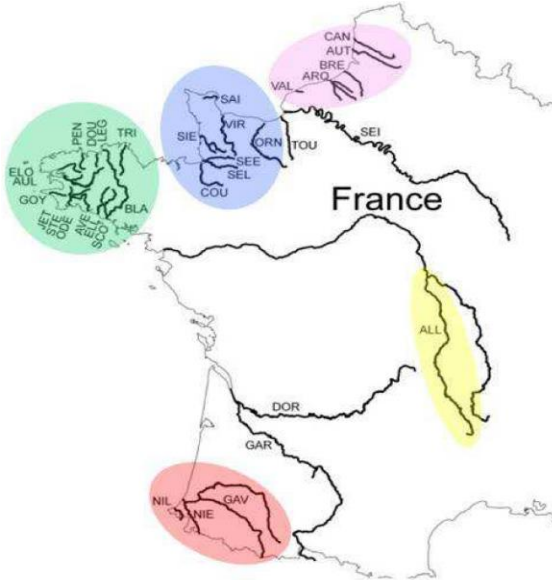
Ces tissus, porteur d'ADN, permettent de caractériser génétiquement les individus ou populations concernées, de revisiter rétrospectivement (échantillons historiques) ces caractères au regard des changements (globaux et locaux) survenus sur les sites de prélèvements (introgression, pédigré, taille efficace des populations...).



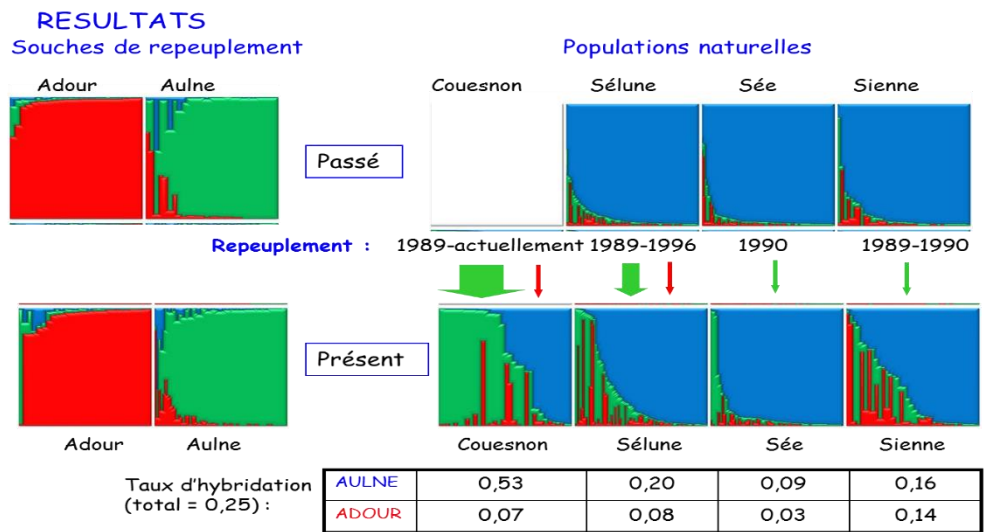
Utilisation

➤ Utilisation : Génétique - Sexage moléculaire

Ces tissus, porteur d'ADN, permettent de caractériser génétiquement les individus ou populations concernées, de revisiter rétrospectivement (échantillons historiques) ces caractères au regard des changements (globaux et locaux) survenus sur les sites de prélèvements (introgression, pédigré, taille efficace des populations...).



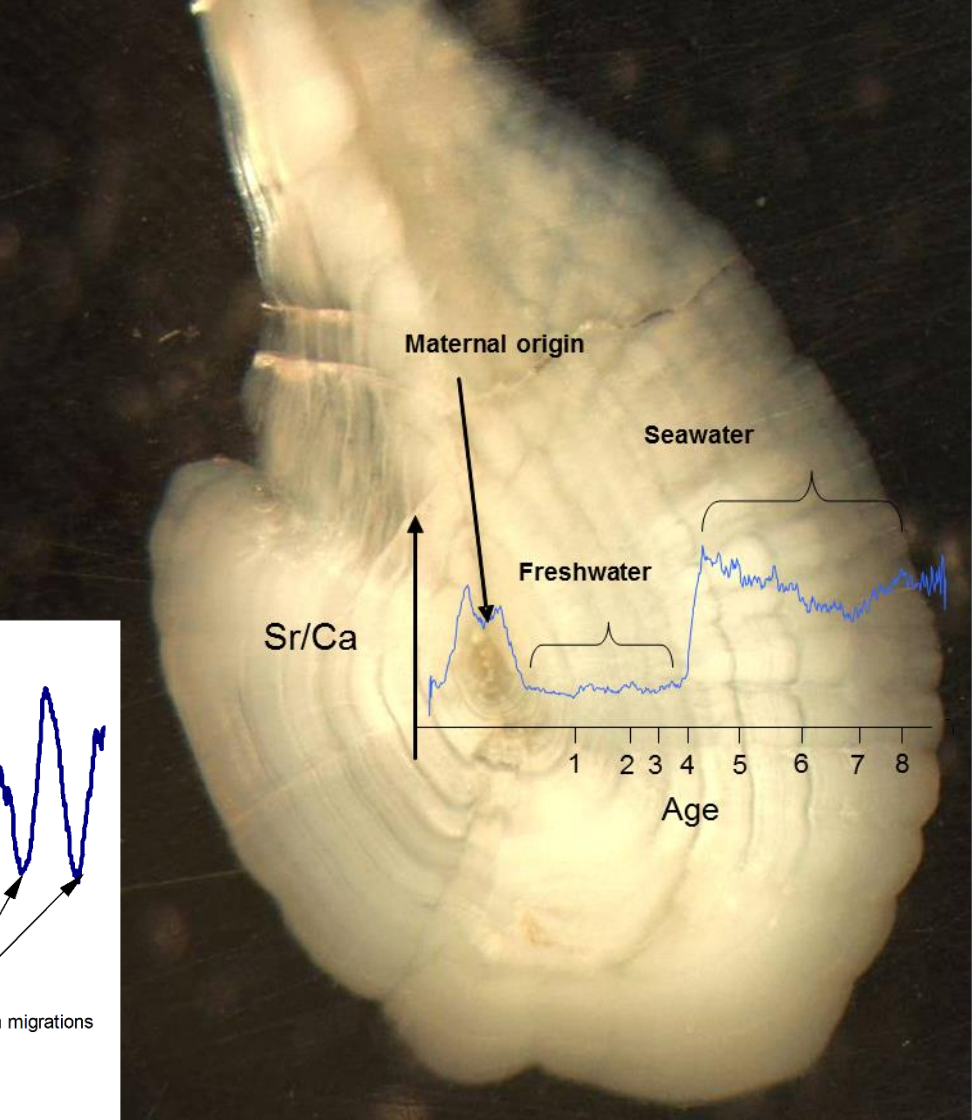
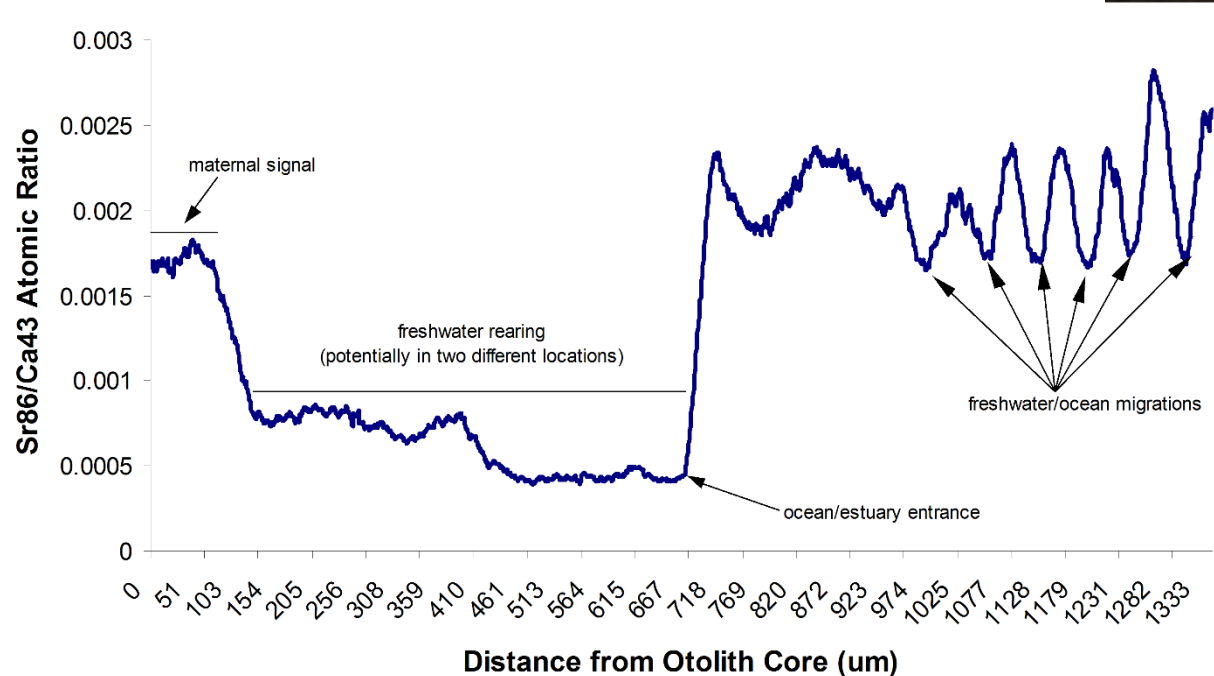
Introgression : exemple du saumon atlantique



Perrier, C., Guyomard, R., Bagliniere, J.-L., Nikolic, N., and Evanno, G. 2013b. Changes in the genetic structure of Atlantic salmon populations over four decades reveal substantial impacts of stocking and potential resiliency. Ecology and Evolution, 3: 2334–2349. <http://doi.wiley.com/10.1002/ece3.629>.

Utilisation

➤ Utilisation : Analyses chimiques





Ambition et objectifs

L'ambition du CRB Colisa est d'être la collection leader de référence des ressources ichtyologiques d'eau douce, de métropole et des Kerguelen, prioritairement pour les salmonidés et les perches.

➤ Gérer et sauvegarder le patrimoine de la collection :

- En mettant en place une politique de gestion limitant les conséquences des analyses destructives
- en sécurisant les collections.

➤ Etendre la collection par :

- L'ajout d'échantillons issus de campagnes de prélèvements récentes ou plus anciennes ;
- la possibilité d'intégration dans le catalogue d'échantillons de partenaires externes.



➤ Garantir la qualité des données :

- En consolidant le volet expertise du CRB sur la caractérisation des échantillons (harmonisation et contrôle des lectures d'âge des sites) par la mise en place d'échanges et de moments de relectures.

➤ Améliorer l'accès aux ressources de la collection, par le maintien et l'entretien :

- Du site internet du CRB Colisa ;
<https://www6.inrae.fr/colisa>
- de la base de données en ligne du CRB Colisa.
<https://colisa.fr/>

BIENVENUE SUR COLISA !

TAILLE DE LA COLLECTION : 356101 ÉCHANTILLONS

Synthèse du catalogue

Remarques, suggestions

Depuis maintenant de nombreuses années, dans le cadre de l'ORE DiaPFC, du SOERE OLA ou du Pôle OFB-INRAE-Institut Agro-UPPA, différentes unités INRAE (USE, UMR ECOBIOF et UMR CARRTEL) et OFB (DRAS) prélèvent des échantillons sur de nombreux spécimens aquatiques. Ces échantillons, généralement des écailles ou des nageoires, servent ensuite à la communauté scientifique pour effectuer différentes analyses et recherches.

Labélisé Centre de Ressources Biologiques (CRB) par le GIS IBISA, Colisa fait partie du pilier environnement BRC4Env de l'infrastructure RARE. Notre catalogue référence ces différents échantillons de tissus durs et propose un module permettant d'effectuer des requêtes sur notre base de données et de sélectionner les types de données susceptibles de vous intéresser. Vous pourrez par la suite exporter ces données.

Catalogue

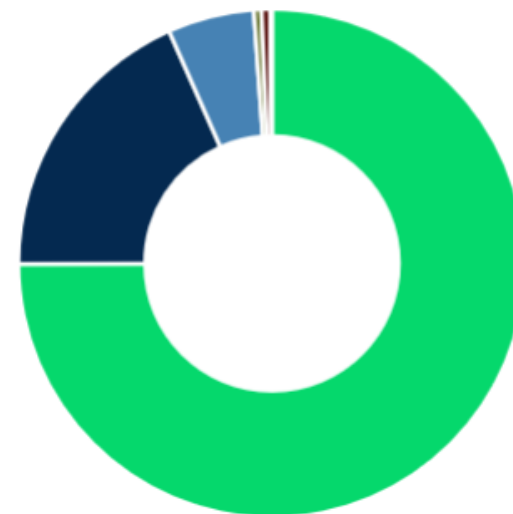
<https://colisa.fr/>

Un catalogue en ligne

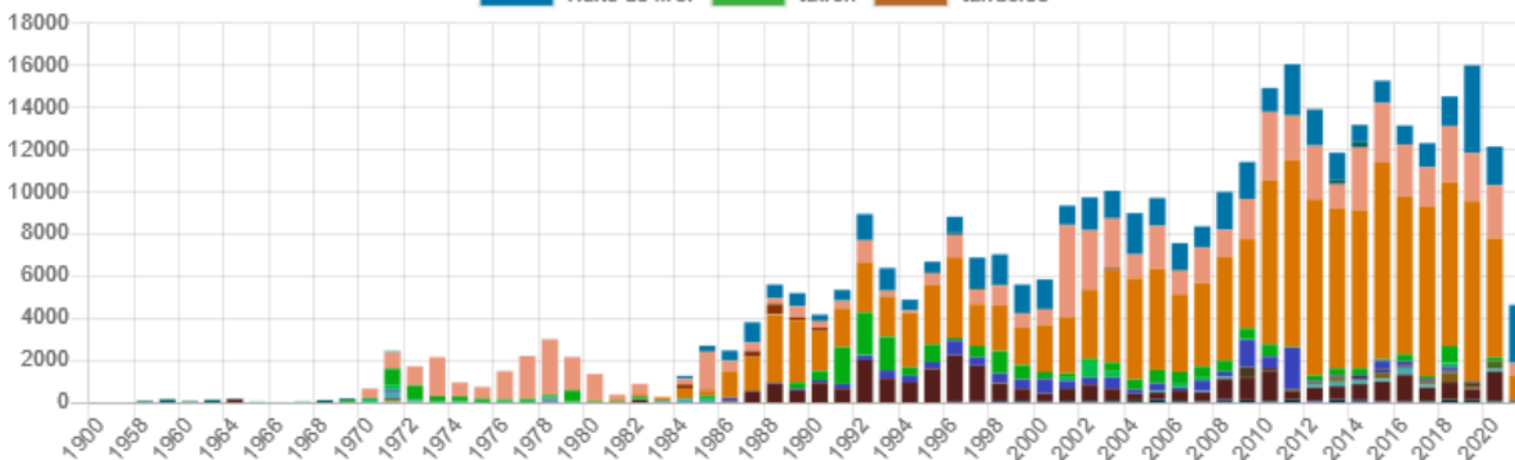
BIENVENUE SUR COLISA !

TAILLE DE LA COLLECTION : 354143 ÉCHANTILLONS

Ecaille de poisson Nageoire Opercule
Otolithe Divers Autres types



NOMBRE D'ÉCHANTILLONS RÉCOLTÉS PAR ANNÉE



Catalogue

Sélection

SÉLECTION PAR CRITÈRES

1. CRITÈRES | 2. ANALYSES | 3. CHAMPS | 4. EXPORT

[Retour à l'accueil](#)

✓ Échantillons sélectionnés : 334383

CRITÈRES D'ÉCHANTILLONS

Sélectionnez dans un premier temps les critères des échantillons que vous souhaitez extraire. Ces critères de recherche sont les données et métadonnées des échantillons et des captures associées.

Principaux critères

TYPE D'ÉCHANTILLON

Divers
Foie de poisson
Maxillaire
Muscle de poisson
Opercule
Otolithe
Vertèbre
Nageoire

Ecaille de poisson

Tous les échantillons des types sélectionnés Uniquement les échantillons pour lesquels les types sélectionnés ont été prélevés au moment de la capture

ESPÈCES

Ablette
Alose
Anguille
Atherina Presbyter
Bar
Black-bass à grande bouche
Blème
Brochet
Carassin
Carassin doré

SITES DE PRÉLEVEMENT

01 - Artois-Picardie
 02 - Rhin-Meuse
 03 - Seine-Normandie
 04 - Loire-Bretagne
 05 - Adour-Garonne
 06 - Rhône-Méditerranée & Corse
 99 - Kerguelen
 ZZ - Autres

DATE DE CAPTURE

Minimum Maximum

Dates à renseigner au format jj/mm/aaaa

Caractéristiques des spécimens

Histoire de vie

Marques

Infos gestionnaires

Aucun champ de recherche n'est obligatoire !
Laisser un champ vide prendra en compte toutes les possibilités pour ce champ.

Réinitialiser le formulaire | Valider la recherche

Caractéristiques des spécimens

SEXES

Femelle
Mâle
Non identifié
Non recherché

MATURITÉS SEXUELLES

A commencé à frayer
A frayé
Bouton de noce
Femelle pleine
Mâle mature non spermiant
Mature mais sexe non identifié
Non Mature
Non recherché
Perte d'ovules
Recherché mais non déterminé

STATUTS MIGRATOIRES

Dévalaison
En reproduction
Montaison
Non recherché
Recherché mais non déterminé
Sédentaire

STADES DE DÉVELOPPEMENT

Adulte
Juvenile
Larve
Non recherché
Recherché mais non déterminé

SPÉCIFICITÉS DU STADE

Argentée
Bécard-Ravalé
Civille
Indéterminé
Prémolt
Ravalé- Reconditionné
Smolt
Tacon

POIDS

Tous les Résultats

LONGUEUR TOTALE

Tous les Résultats

LONGUEUR FOURCHE

Tous les Résultats

Certains spécimen sont mesurés jusqu'à la fourche, d'autres dans leur entièreté !
Si vous spécifiez un critère de recherche pour la longueur fourche et pour la longueur totale, ces deux critères ne s'exclueront pas !

POUX DE MER

Oui Non N'importe

Catalogue

Sélection

Histoire de vie

ECAILLE RÉGÉNÉRÉE N'importe Oui Non

REPRISE DE LA CROISSANCE N'importe Oui Non

NOMBRE DE FRAIES Tous les Résultats

AGE 1ÈRE REMONTÉE Tous les Résultats

AGE DE MER Tous les Résultats

AGE DE RIVIÈRE Tous les Résultats

AGE TOTAL Tous les Résultats

HISTOIRE DE VIE ?

Marques

TYPES DE MARQUAGE INDIVIDUEL

- Ablation de nageoire en general
- Ablation de nageoire par brulure
- Ablation de nageoire par decoupage
- accéléromètre
- Agrafes metaliques
- Coloration
- Cryo
- Cryomarquage
- Elastomère
- Emetteur

NUMÉRO DE MARQUE ?

Observation marque ?

Infos gestionnaires

CODE DE L'ÉCHANTILLON ?

SITES ATELIER

AUTRES
BRESLE
CNICS
KERGUELEN
NIVELLE
OIR
PEARL
SCORFF
THONON

PRÉLEVEUR INRA Autres N'importe

MATÉRIEL BIOLOGIQUE DISPONIBLE Oui Non N'importe

OTOLITHE GAUCHE DISPONIBLE Oui Non N'importe

OTOLITHE DROITE DISPONIBLE Oui Non N'importe

OBSERVATIONS DISPONIBILITÉ ?

STOCKAGE ?

CONTACT

Gallard Antoine
Prevost Etienne
Gueraud Francois
Marchand Frederic
Lange Frederic
Jeannot Nicolas
Josset Quentin
Hamelet Valerie

DATE D'INSERTION DANS LA BASE Minimum ? Maximum ?

QUANTITÉ DISPONIBLE Minimum ? Maximum ?

OBSERVATIONS ?

Catalogue

Fiche échantillon

Échantillon N°50283

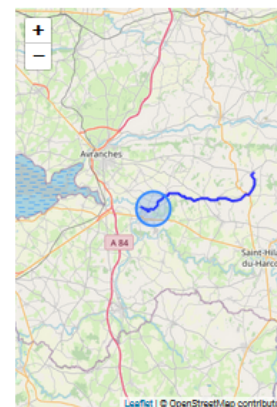
Diagnostique Écaille de poisson



Caractéristiques du spécimen

L'échantillon a été prélevé le 15/04/2005.
Rivière : Oir

N° spécimen	20050415_CERISEL_17:18:23
Longueur fourche	142.0mm
Poids	28.1g
Age de rivière	1
Age d'hiver	NA+
Nombre de fraies	0
Sexe	Non identifié
Stade de développement	Juvenile
Statut migratoire	Dévalaison
Maturité sexuelle	Non Mature



Analyses effectuées sur l'échantillon

Le site Colisa ne fournit aucun résultat d'analyse, seul l'historique de celles-ci est consultable.

i Aucune analyse effectuée sur cet échantillon

Autres échantillons prélevés sur cette capture

Si d'autres échantillons ont été prélevés au moment de la capture, leur fiche échantillon est disponible.

i Aucun autre échantillon prélevé sur cette capture.

Catalogue

Charte

CHARTRE D'ENGAGEMENT

Les données issues du catalogue Colisa sont des descripteurs des échantillons. Le CRB Colisa décline toute responsabilité en cas de mauvaise utilisation des données.

Le CRB Colisa s'engage à :

- Etre en accord avec la législation et la réglementation concernant la gestion des collections.
- Mettre en oeuvre tous les moyens possibles pour répondre aux exigences de qualité du demandeur.
- A accuser réception de la demande de mise à disposition des échantillons dans un délai de 15 jours ouvrables.
- A apporter une réponse ou une demande de complément de dossier dans un délai de 30 jours ouvrables à compter de la date de la demande.
- Respecter la confidentialité de toutes les informations qui lui seront fournies et faire en sorte qu'elles ne soient pas divulguées à des tiers sans autorisation écrite du demandeur.

Le demandeur s'engage à :

- Respecter la législation en vigueur pour l'utilisation des échantillons biologiques dans le cadre de recherches scientifiques.
- Respecter le matériel biologique :
 - Respecter les conditions de transport, de stockage et de manipulation en fonction de la nature du matériel biologique fourni.
 - Respecter l'instruction de prélèvement transmise avec les échantillons en cas d'analyses destructives, afin de préserver au mieux la ressource transmise.
- Respecter le délai de retour du matériel biologique.
- Ne pas céder au profit d'un tiers les échantillons et les données fournis par le CRB Colisa, dans un but autre que celui de la poursuite des recherches telles qu'exposées dans la demande.
- Respecter, le cas échéant, les engagements financiers pris avec le CRB Colisa. Les envois postaux sont à la charge du demandeur.
- Mentionner au minimum la participation du CRB Colisa dans toute valorisation scientifique découlant des résultats obtenus à partir du matériel biologique mis à disposition.

Formulation proposée :

« The biological resources used in this study were provided by the Biological Resource Centre Colisa (DOI: [Biological Resource Centre Colisa](https://doi.org/10.15454/TRBJTB)) » part of BRC4Env (DOI: <https://doi.org/10.15454/TRBJTB>), of the Research Infrastructure AgroBRC-RARe »

- Informer le CRB des résultats obtenus et des publications éventuelles.
- Mentionner également les ISC INRAE (constituantes du CRB Colisa) ayant réalisé l'échantillonnage du matériel biologique mis sa disposition :
 - ISC U3E** : U3E, INRAE, 2018. Unité Expérimentale d'Ecologie et d'Ecotoxicologie Aquatique, <https://doi.org/10.15454/1.5573930653786494E12>
 - ISC ECP** : ECP, INRA, 2018. Ecology and Fish Population Biology Facility, <https://doi.org/10.15454/1.5572402068944548E12>
 - OLA** : UMR CARRTEL, INRAE, Univ. Savoie Mont Blanc, 74200 Thonon-les-Bains, France, <https://doi.org/10.4081/jlimnol.2020.1944>
 - OFB** : Pôle Gestion des Migrateurs Amphihalins dans leur Environnement, OFB, INRAE, Institut Agro, UNIV PAU & PAYS ADOUR/E2S UPPA
- Mentionner également dans les remerciements les agents des entités INRAE/OFB ayant contribué de façon substantielle aux divers aspects de la production de données et d'échantillons.
- Informer le CRB des résultats obtenus et des publications éventuelles (fournir une copie numérique si possible).

J'ai lu et j'accepte

Je refuse la charte

Merci de votre attention!

The image features a white background with a decorative graphic in the bottom right corner. This graphic consists of several overlapping, curved shapes in various shades of blue, ranging from a light sky blue to a deep navy blue. The shapes are layered, with some appearing more prominent than others, creating a sense of depth and movement. The overall aesthetic is clean and modern.