

# Le Conseil International pour l'Exploration de la Mer (CIEM) : présentation et fonctionnement

BEAULATON Laurent



# Le CIEM

- ▶ ICES en anglais ; <https://www.ices.dk/>
- ▶ Plus ancienne organisation scientifique intergouvernementale (1902). Adhésion de la France en 1920



Les 20 pays membres



Réunion du conseil de 1904

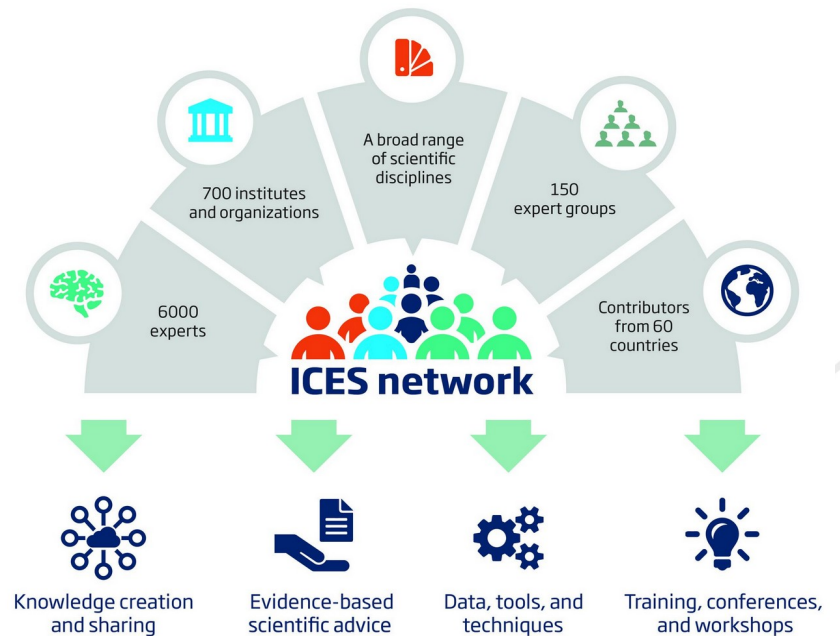
# Le CIEM

## ► But :

- Avancement et partage de la science des écosystèmes marine et des services qu'ils fournissent
- Utilisation de ces connaissances pour générer des avis pour atteindre les objectifs de conservation, gestion et durabilité des écosystèmes marins

► 2 représentants par pays

► 1 comité des avis et 1 comité des sciences



## ► Les clients du CIEM



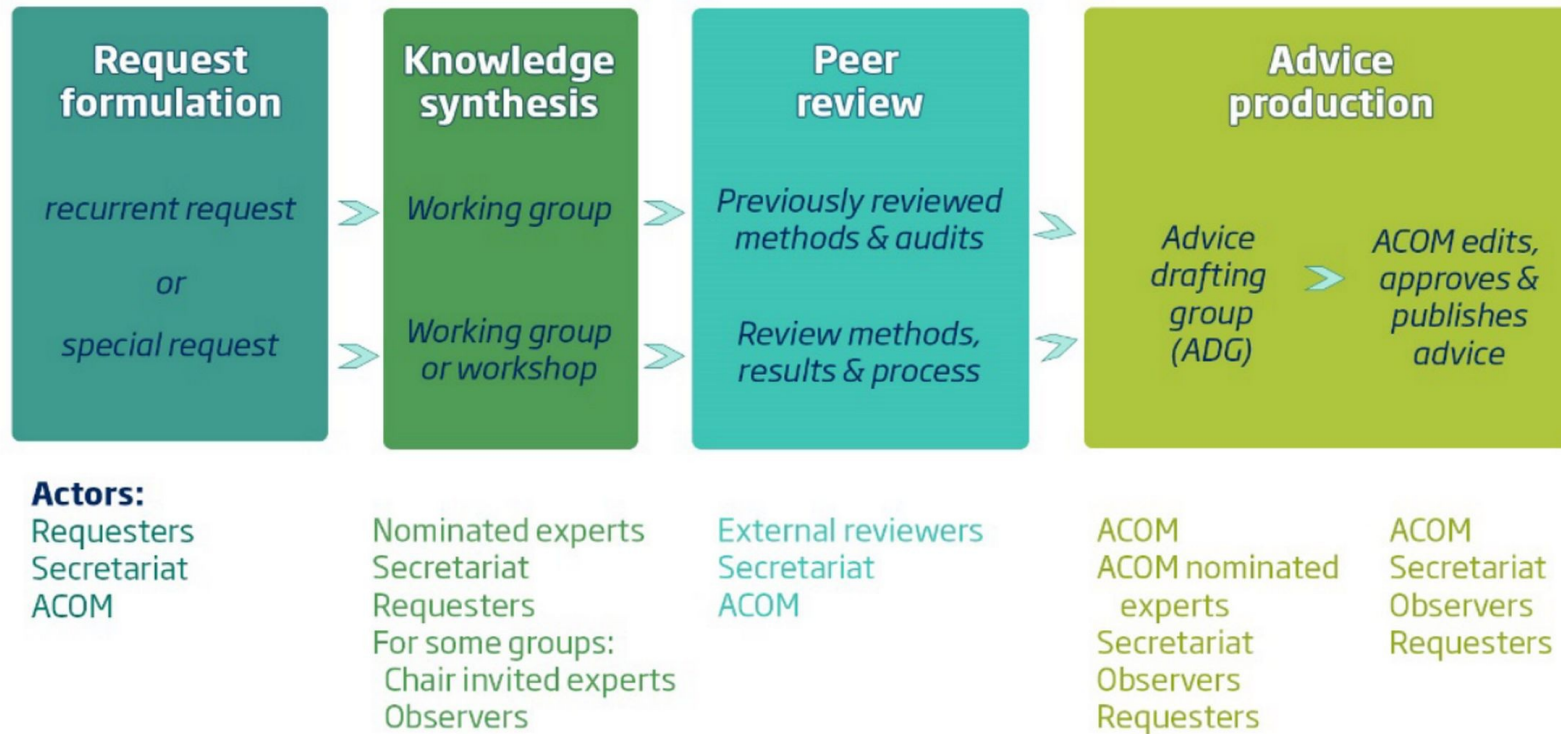
<https://www.ices.dk/about-ICES/global-cooperation/Pages/Cooperation-agreements.aspx>

# CIEM et UE

- ▶ **Politique Commune des Pêches (PCP, Règlement (UE) 1380/2013)**
  - ▶ Art. 2 « approche de précaution », « rétablisse et maintienne les populations des espèces exploitées », « approche écosystémique »
  - ▶ Article 3c : « établissement de mesures conformément aux meilleurs avis scientifiques disponibles »
- ▶ « Chaque année, l'Union répartit les possibilités de pêche [...] (TAC). La Commission se fonde sur les évaluations scientifiques réalisées par le Conseil international pour l'exploration de la mer (CIEM) ... » (Parlement européen)
- ▶ **Avis récurrents (anguille, saumon) et demandes spéciales (par ex. évaluation plan de gestion)**

# L'avis du CIEM

## Framework for ICES provision of advice



(ICES, 2022)

ACOM is also responsible for the mapping of data flows into advice

- ▶ Indépendance et crédibilité
- ▶ Meilleure science disponible
- ▶ Ouverture et transparence
- ▶ Dialogue et partenariat

# L'avis du CIEM

## Biomass reference points

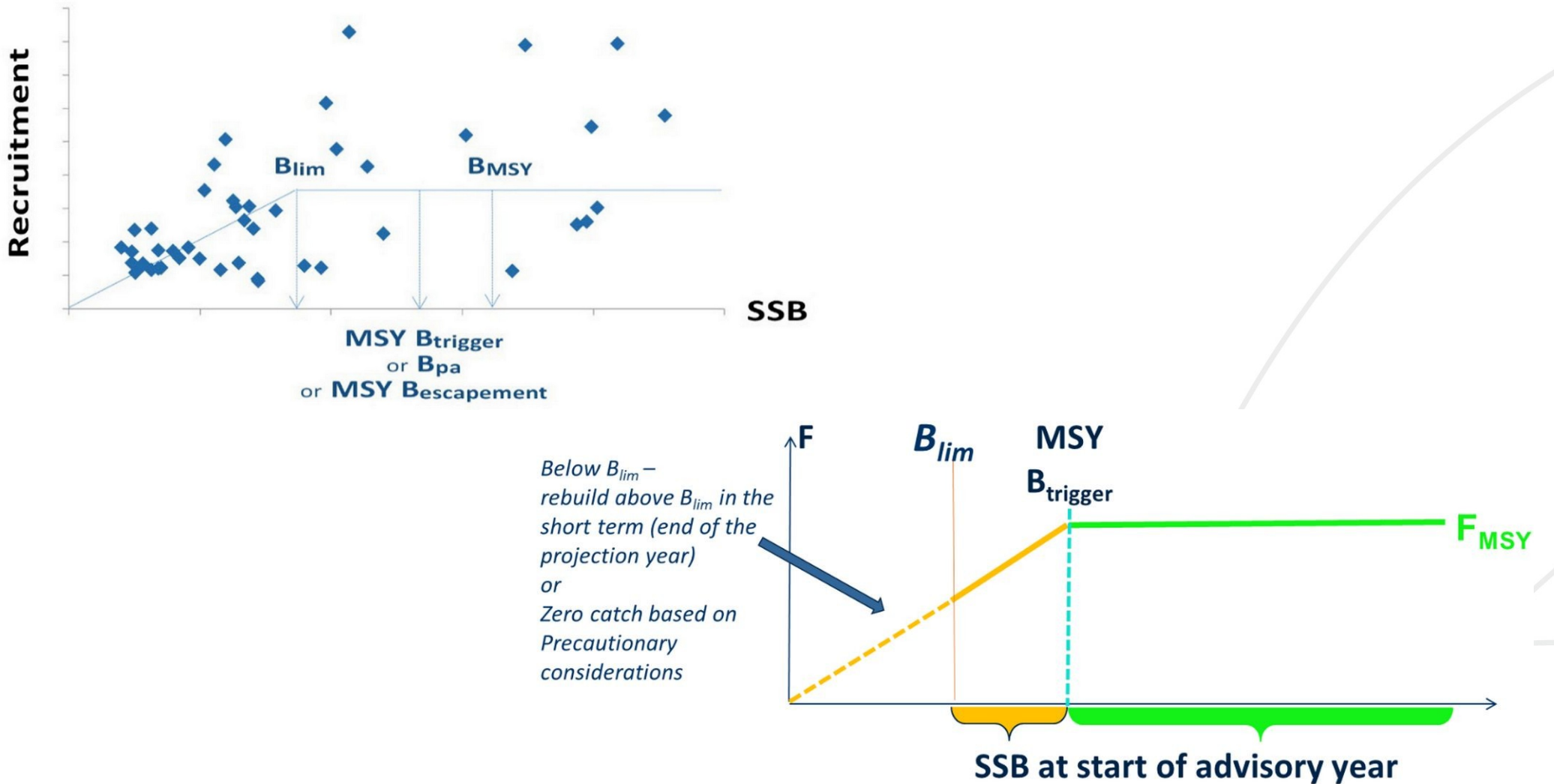


Figure 4 ICES advice rule for category 1–2 stocks.

(ICES, 2022a)

# Les participants aux processus

## ▶ Groupes d'experts :

- ▶ Nomination par un des deux délégués nationaux ou par le président du groupe. Nécessite des qualifications en rapport avec le groupe

## ▶ Ateliers de travail

- ▶ Plus ouvert

## ▶ Il peut y avoir à toutes les étapes du processus des observateurs. Il faut qu'ils soient agréés au préalable par le CIEM

- ▶ CNPMEM

<https://www.ices.dk/Join-us/Pages/default.aspx>

# Les travaux sur les migrateurs amphihalins

- ▶ **WGDIAD Working Group on Science to Support Conservation, Restoration and Management of Diadromous Species, groupe « parent » des autres WG. Essentiellement de la coordination**
- ▶ **WGEEL, WGNAS, WGTRUTTA & (WGBAST) rapporte à l'ACOM**
- ▶ **Des groupes plus ponctuels (WKLS aloses/lamproies par ex)**
- ▶ **Les WG migrateurs amphihalins ont bcp de particularités par rapport aux autres WG**
  - ▶ Les modèles classiques/recommandés ne s'appliquent pas
  - ▶ Données en eau douce, difficulté de rentrer dans les bases CIEM



**Merci de votre attention**

